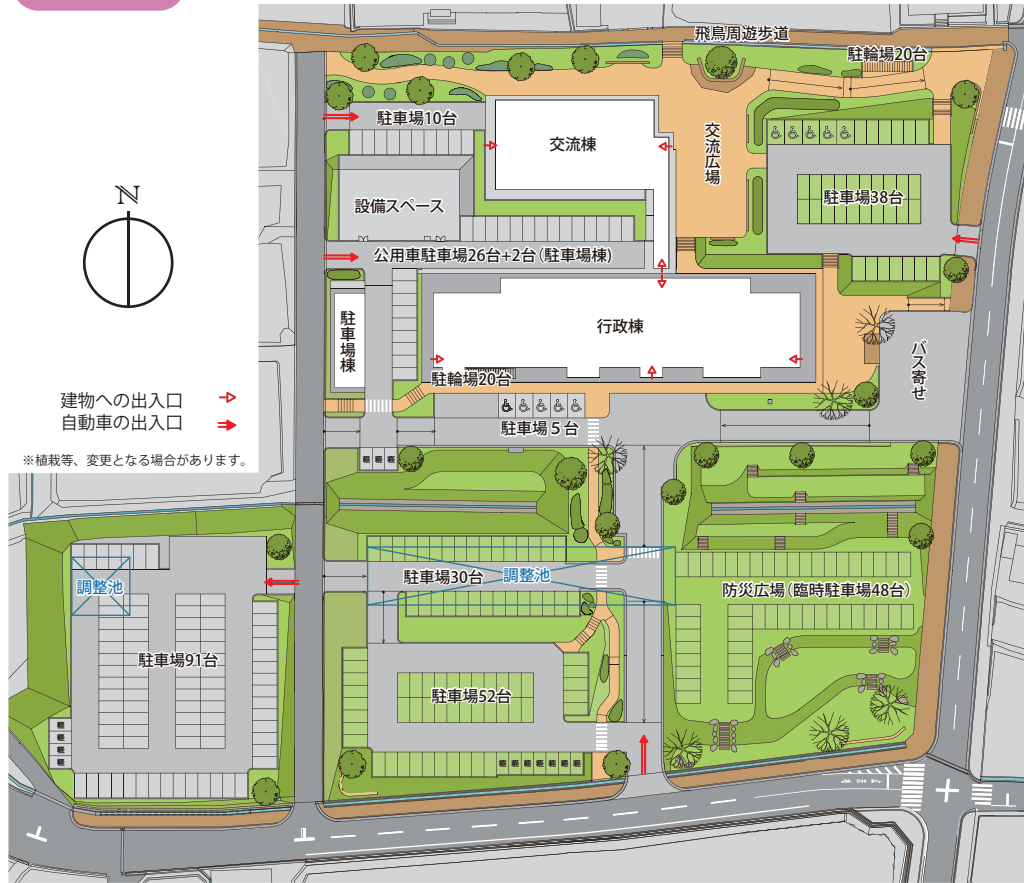
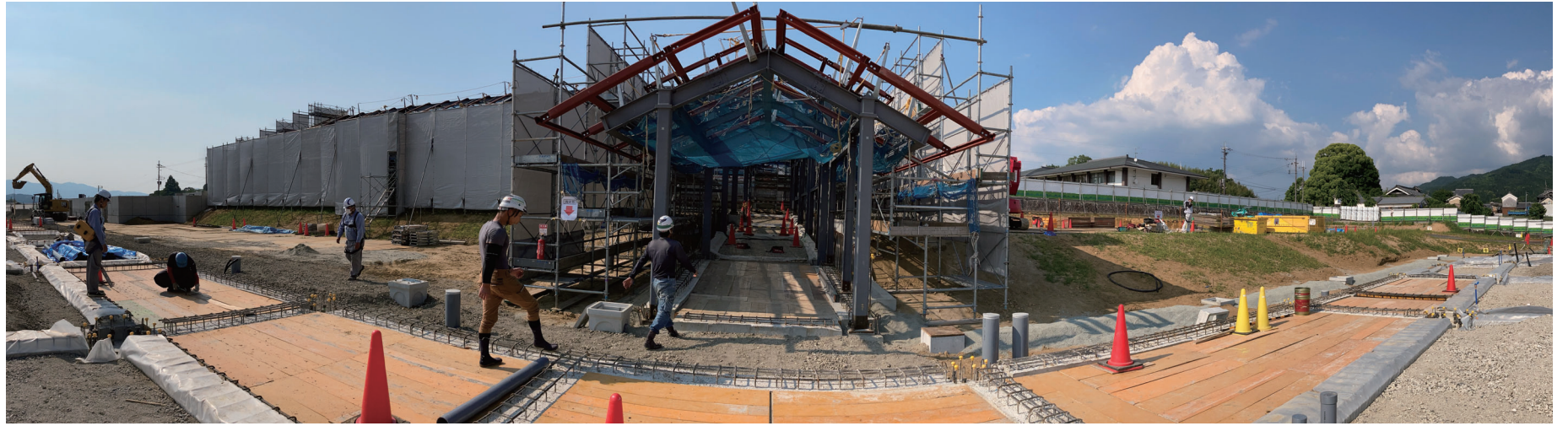


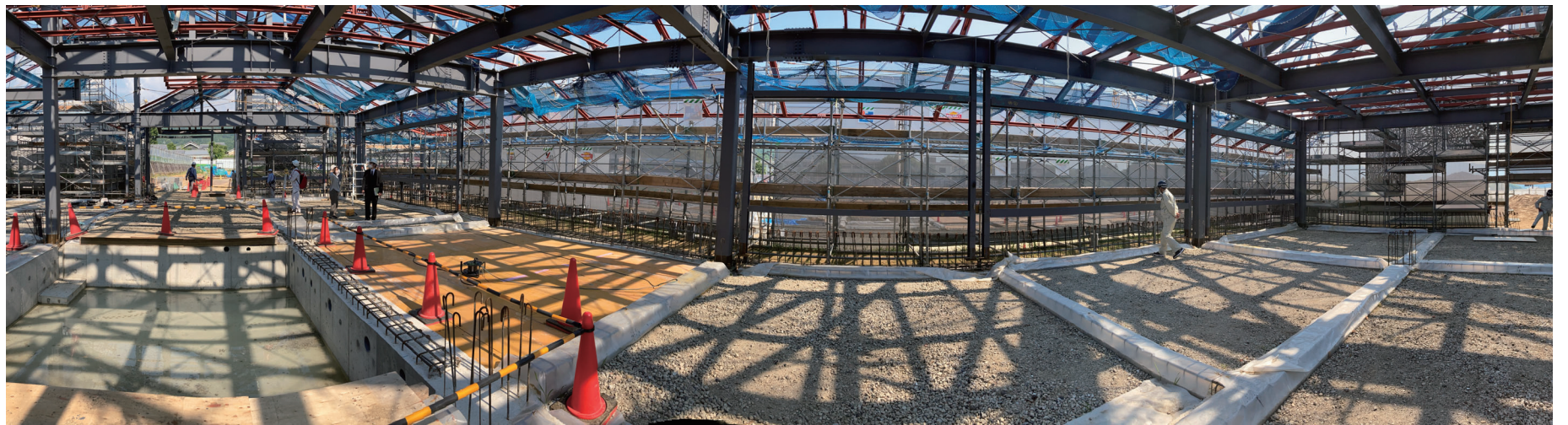
配置計画図



施工状況写真



交流棟



交流棟内 (パノラマ撮影のため、湾曲して見えています)

工事スケジュール

※令和5年5月のオープンを目指して工事を進めてまいります。

令和3年				令和4年								令和5年									
9	10	11	12	1	2	3	4	5	6	7	8	9	10	11	12	1	2	3	4	5	6
				造成工事				建築工事								引越等					



現場事務所から撮影